

Спаси планету — сдай бутылку на переработку!

Регистрируйтесь в приложении **Esoplatform** и сдавайте пластиковые бутылки на переработку за приятные бонусы в фандоматах, расположенных в офисах и торговых центрах:



Ссылка на сайт

г. Красноярск, ул. Телевизорная,
1с4 (супермаркет Аллея);

ДПО Красноярск, ж/д станция
Енисей;

г. Красноярск, ул. Киренского 2и
(Гремячий лог);

г. Красноярск, ул. Свердловская,
73 (Лента);

г. Красноярск, ул. Мате Залки 5
(Командор);

п. Емельяново, Аэропорт
Красноярск, стр.2;

г. Сосновоборск, ул. Юности,7
(Совкомбанк);

г. Железногорск, Ленинградский
проспект, 1Б;

г. Зеленогорск, ул. Песчаная, 2;

г. Ачинск, 1-й Юго-Восточный
микрорайон, 65;

Детский сад №198 ОАО «РЖД»
Педагог-психолог Груздева
Ирина Васильевна
Социальный педагог Лященко
Татьяна Олеговна



Детский сад №198
ОАО «РЖД»

ПРИ ПОДДЕРЖКЕ
ФОНДА
ПРЕЗИДЕНТСКИХ
ГРАНТОВ



ПЭП

*Как наше удобство
причиняет вред
планете*

Красноярск 2024

Мы все привыкли пользоваться пластиковыми бутылками каждый день, но даже не догадываемся, какой вред они наносят нам и нашей планете!



Пластиковые бутылки, в которых мы храним молочные продукты, масло и напитки с обозначением знака переработки PET и цифрой 1 - изготавливаются из синтетического пластика – полиэтилентерефталата.



Этот пластик легко перерабатывается, однако доля ПЭТ-тары в выброшенном в природную среду мусоре и вклад в пластиковую **эко-катастрофу** – слишком велики!



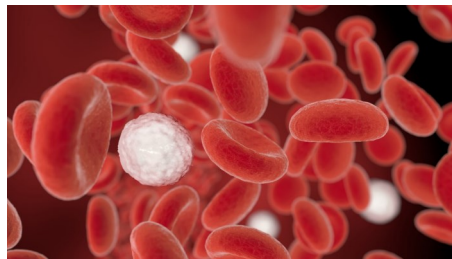
Можно ли использовать повторно пластиковые бутылки и хранить в них пищевые продукты?

НЕТ!

Вся продукция, соприкасающаяся с пластиком, напитывается вредными микропримесями и **микропластиком**, токсичными для живых организмов. Также крайне опасно разогревать пластиковую посуду в микроволновке и наливать в неё горячие напитки (чай, кофе и др.)

МИКРОПЛАСТИК ПРОНИКАЕТ ИЗ БУТЫЛКИ В ЖИДКОСТЬ

Все больше данных о проникновении **микропластика** в организм человека. Доказано, что **микрочастицы пластика** могут прилипать к внешним слоям мембран эритроцитов, ограничивая их способность транспортировать кислород.



Таким образом, **пластик**, который вдыхает человек с воздухом, пьёт с водой и употребляет вместе с пищей, при дальнейшем нарастании его количества **может ежегодно приводить к миллионам ранних смертей!**



Уже сегодня мы можем улучшить ситуацию, сдавая все использованные ПЭТ-бутылки в переработку, не покупая в них питьевую воду и другие напитки, и не применяя их повторно для тех же целей, а использовать для питья многоразовые ёмкости – **стеклянные** и **металлические**.

